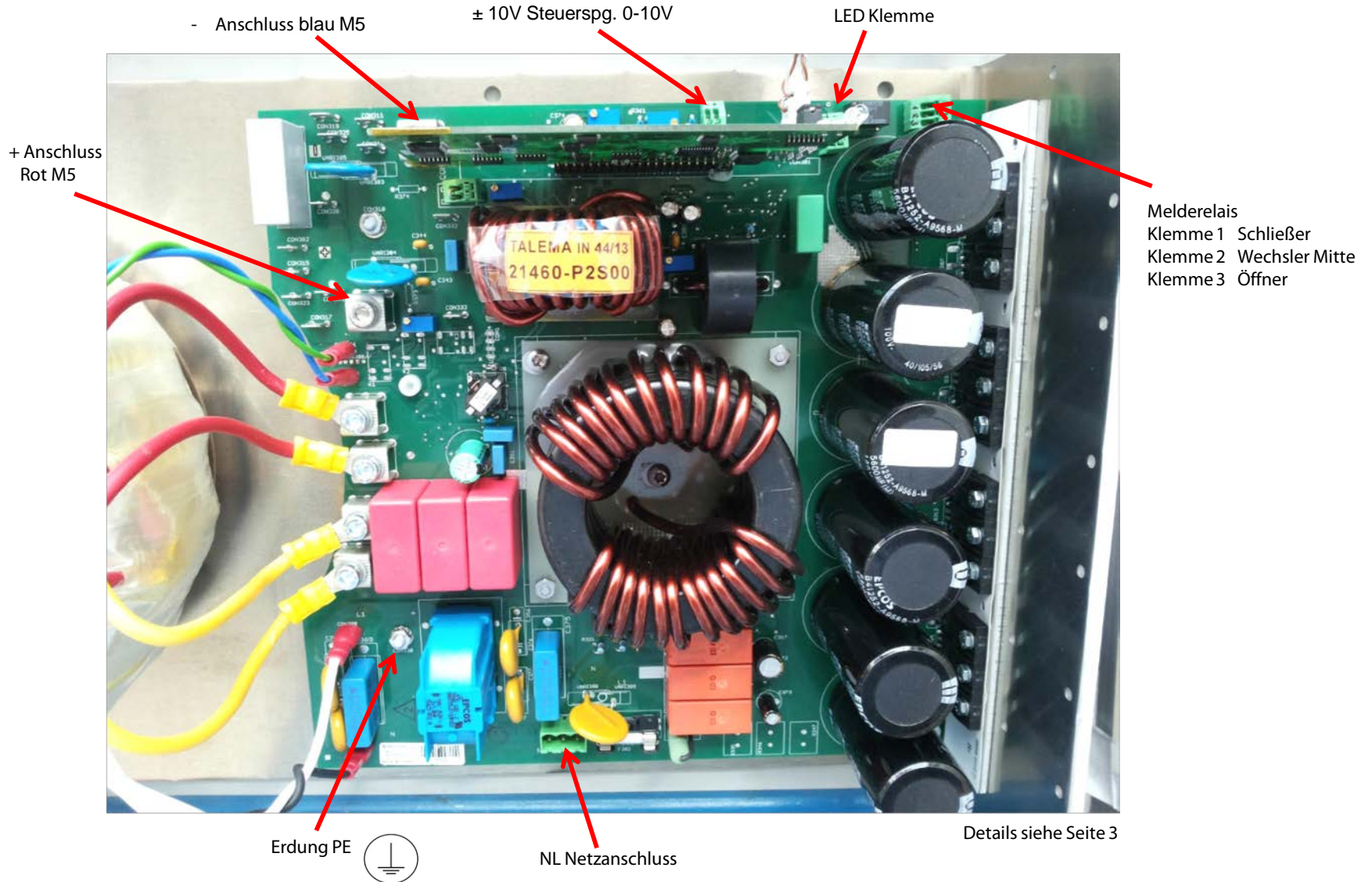


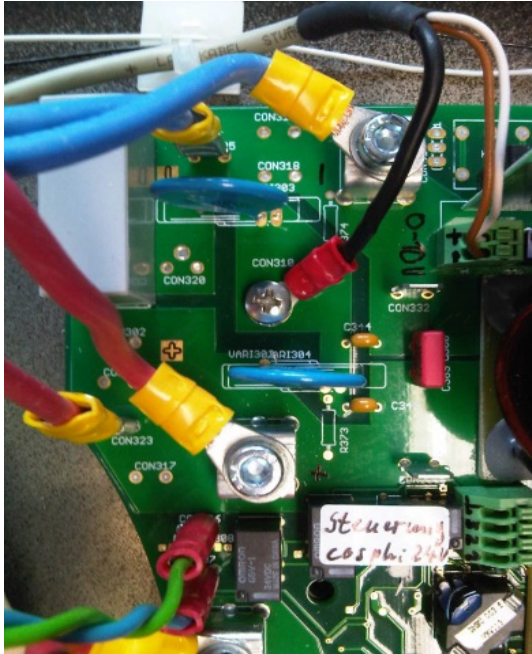


BatteryInvert Anschlüsse

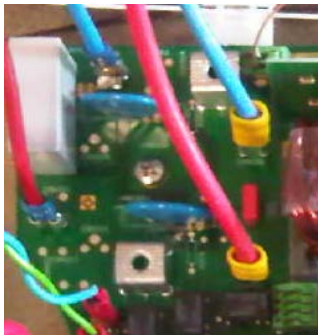


BatteryInvert Anschlüsse

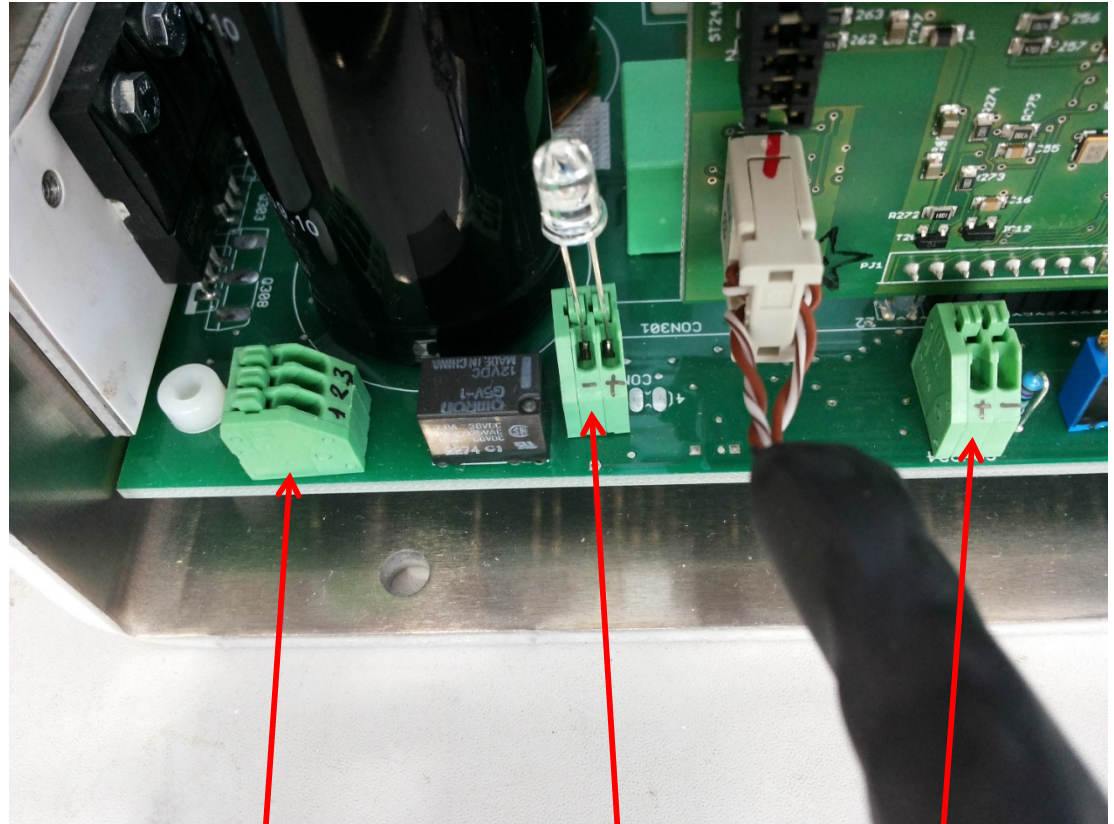




1. Variante Anschluss mit Schraube M5 (Bild oben)
Blau -
Rot +



2. Variante
mit Flachstecker 6,3x0,8
Blau -
Rot +



Melderelais
Klemme 1 Schließer
Klemme 2 Wechsler Mitte
Klemme 3 Öffner

Anschluss LED Klemme

± 10V Anschluss Steuerspg. 0-10V

Anschlusskabel	Belegung
3m H07RN-F; schwarz; 3x1,5qmm	Netzanschluss Braun= L1 Blau= N Gelb/Grün= PE
3m H07Z-K; 6-16qmm; rot	Batterie plus +
3m H07Z-K; 6-16qmm; blau	Batterie minus -
3m LIYCY; 2x0,25qmm;	Steuerspannung 0V bis +10V: Weiß: plus + Braun: minus -
3m LIYCY; 4x0,25-0,35qmm;	Messleitung Melderelais Weiß, Klemme 1: Schließer 1A / 250VAC Gelb, Klemme 2: Wechsler Mitte Grün, Klemme 3: Öffner 1A / 250VAC Braun: nicht belegt



VIELEN DANK!

Diese Präsentation ist urheberrechtlich geschützt. Jede Verwertung, Weitergabe oder Verwendung ohne Zustimmung der SolarInvert GmbH ist unzulässig.

SolarInvert GmbH

Tobias Schwartz

Monreposstr. 49

D- 71634 Ludwigsburg

T +49 (0) 7141/29921-13

F +49 (0) 7141/29921-21

E info@solarinvert.de

I www.solarinvert.de